

GRUPO HD

Importador de casas modulares
y capsule-houses

CONTACTO



E-mail

gerencia@hdconsultores.pe



NUMERO DE CONTACTO

+51 998 161 323

WhatsApp



www.hdconsultores.pe

**CASA MODULAR
DESMONTABLE**

CONTENIDO

- Concepto y característica.....
- Procedimiento de instalación.....
- Configuración opcional.....
- Tipos y especificaciones
- Marco
- Accesorios opcionales.....
- Paredes exteriores
- Tablero de metal tallado.....
- Baño
- Suelos de plástico
- Acabado interior.....
- Gabinete en forma de L.....
- Puerta.....
- Ventanas.....
- Configuración de energía
- Armarios de carga
- Tablero de pared interior
- tableros de fibra de bambú y madera

Nuestra Misión

¡Ayudar a las poblaciones a vivir mejor!

SOBRE NOSOTROS

Grupo HD LOGÍSTICA Y RECURSOS INMOBILIARIOS SAC es una empresa peruana encargada de la importación y distribución del mayor fabricante de Casas Modulares Desmontables de acero en China y en todo el mundo. **Tangshan Jinjima Supply Chain Management Co., Ltd.** Address : Shop 16, Building 110, Ganglu Garden, Jianming East Street, Zunhua City, Tangshan, Hebei, China fábrica matriz que cuenta con más de 100 empleados y 15 ingenieros, equipos avanzados e inventos patentados.

Nuestros productos están certificados y se utilizan ampliamente en diversas aplicaciones. Los exportan a muchos países y regiones teniendo una gran reputación internacional.



CONCEPTO Y CARACTERÍSTICAS DE CONTENEDORES EXPANDIBLES

La Casa Modular Desmontable es conveniente de ensamblar, se puede mover con frecuencia, lo que es más importante, tiene un gran espacio para la vida móvil. El período de producción es de aproximadamente 20 días, desarrollamos nosotros mismos y todos los accesorios se ensamblaron en la fábrica. la casa se plegará para ahorrar espacio durante el transporte, cuando se envíe a los destinos, se puede instalar rápida y fácilmente.

PROCEDIMIENTO DE LA INSTALACIÓN



- **MONTAJE RÁPIDO:** en promedio, 5 trabajadores pueden lograr abrir 1 contenedor en 10 minutos. El contenedor también puede ser ensamblado en fábrica y luego transferido al sitio.

- **SEGURO Y DURADERO:** más de 15 a 20 años de vida útil, resistencia sísmica de 8 grados, resistencia al viento a 11 grados.

- Primero terminaremos el prefabricado en la fábrica, lo empacaremos y acomodaremos en el transporte, ahorraremos espacio después de que se pueda usar el envío al destino. 5 personas pueden terminar la operación.

- Ahorre el costo de envío doblando el total transporte, ahorre espacio.

5 PASOS + 10 MINUTOS = 1 CASA

Flexibilidad y movilidad



Personalizable



Instalación rápida



- Diseño estructural flexible
- Desmontaje rápido, reubicación y ensamble
- Ideal para construcciones temporales y necesidades de movilidad

- Estructura e interior personalizable
- Flexibilidad en el tamaño de las habitaciones, cocina, baños, etc
- A la medida de requerimientos específicos y propósitos

- Diseño modular y prefabricado
- Instalación rápida y fácil
- Reducción del tiempo de construcción y eficiencia incrementada
- Ahorro en mano de obra y costes

Aplicaciones diversificadas



Robusto y duradero



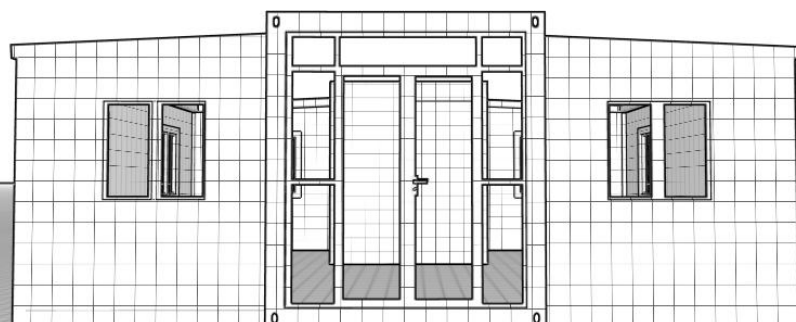
Protección del medio ambiente y ahorro de energía



- Viviendas Temporales, Oficinas
- Propósitos comerciales
- Instalaciones educativas
- Instalaciones medicas
- Turismo y hotelería

- Hecho de materiales de acero de alta resistencia Excelente durabilidad y resistencia al viento y fuerzas sísmicas
- Adaptabilidad a ambientes hostiles y climas extremos
- Larga vida útil y rendimiento estable

- Materiales amigables con el medio ambiente
- Reducción del consumo de energía y impacto medioambiental
- Alta reutilización y mínima desperdicio de recursos



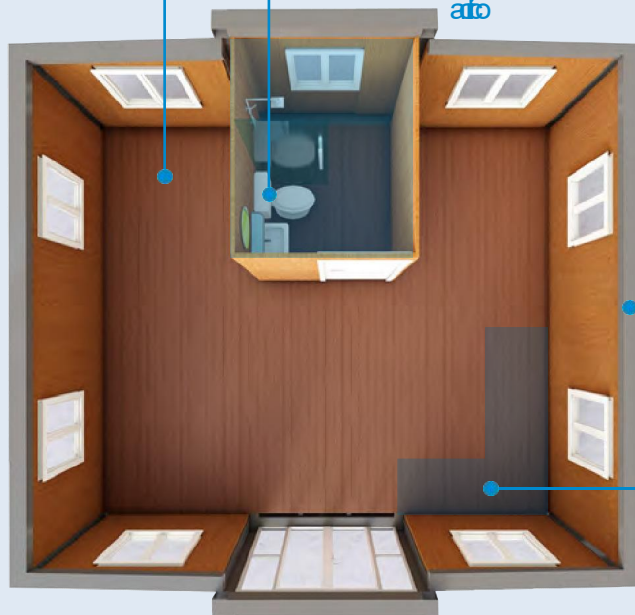
CONFIGURACIÓN OPCIONAL

Configuración de colores estándar (blanco)



Piso
se puede escoger cualquier color

Baño
4 estándares para escoger, estándar baño ~~ato~~



Distribución eléctrica
4 estándares para escoger

Gabinetes
2 configuraciones disponibles



TIPOS Y ESPECIFICACIONES

Diseño de 36m²

36_{m²}

características basicas



Dimensiones Externas (m):

W 6.32 * L 5.90 * H 2.48 (alto: 2.27)

Dimensiones Internas (m):

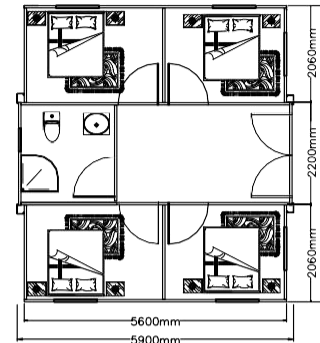
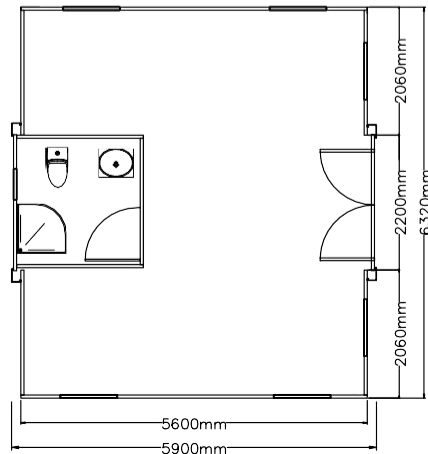
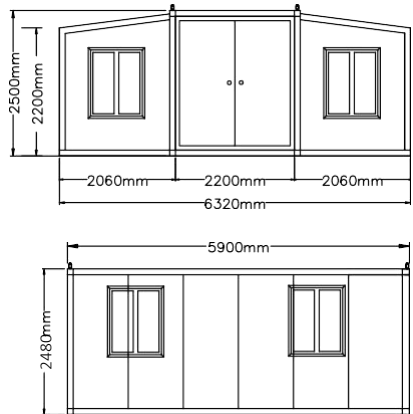
W 6.16 * L 5.56 * H 2.24 (alto: 2.15)

Dimensiones Plegadas (m):

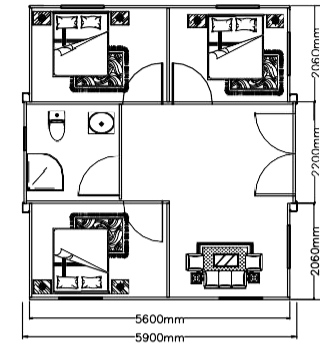
W 2.20 * L 5.90 * H 2.48

Peso Total (kg):

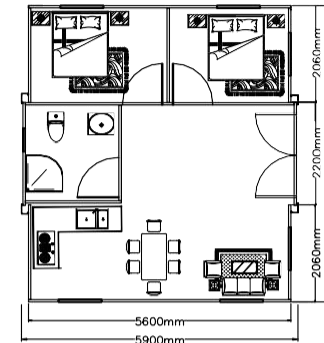
Aproximadamente 2,500



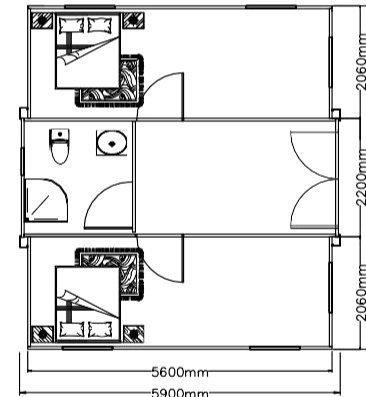
36m2 001



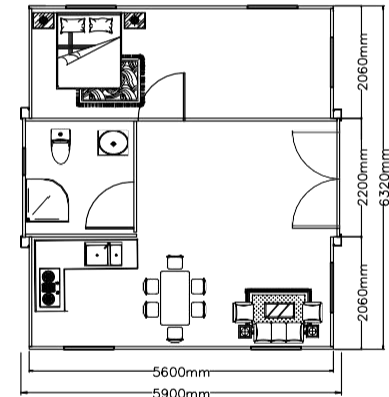
36m2 002



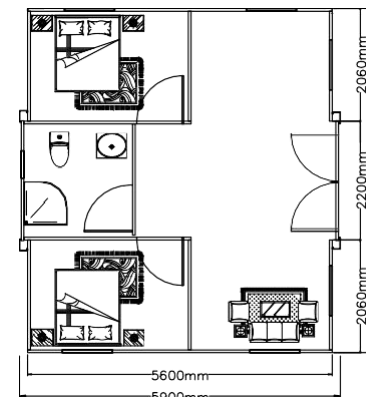
36m2 003



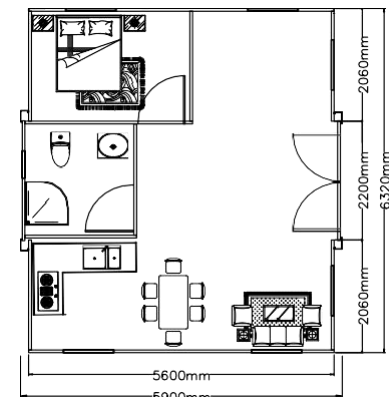
36m2 004



36m2 005



36m2 006



36m2 007

56_{m2}

CARACTERISTICAS BASICAS



Dimensiones Externas (m):

W 6.24 * L 9.00 * H 2.48 (alto: 2.18)

Dimensiones Internas (m):

W6200 * L8660H * 2240 (lado: 2.06)

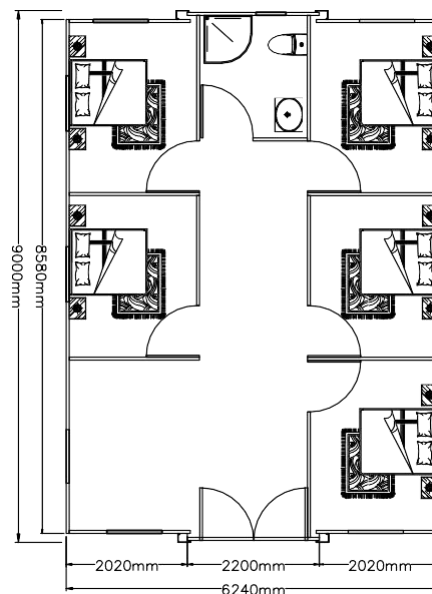
Dimensiones Plegadas (m):

W 2.20 * L 9.00 * H 2.48

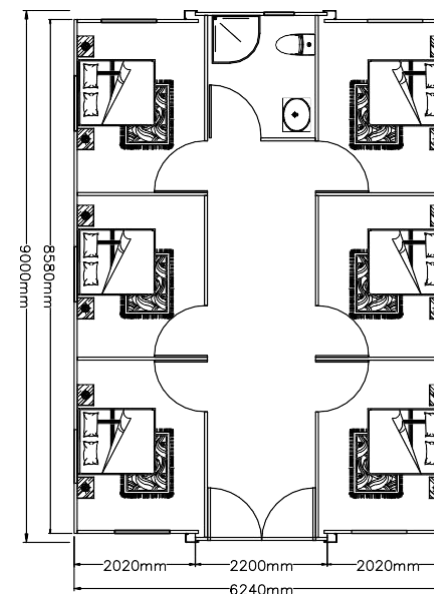
Peso Total (kg):

Aproximadamente 3,750

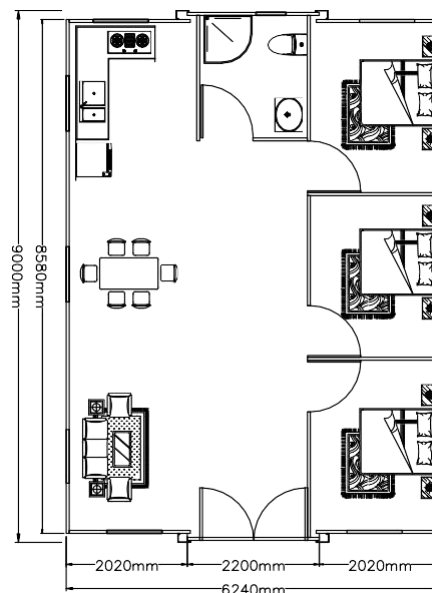
Diseño de 56m2



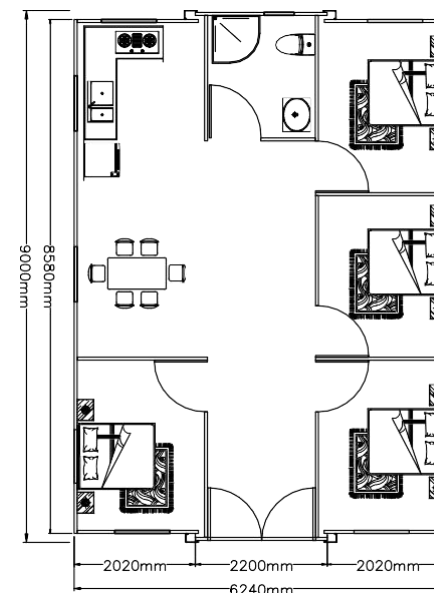
56m2 001



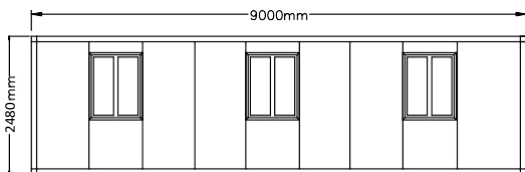
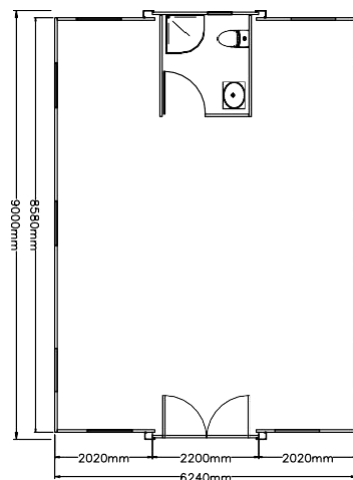
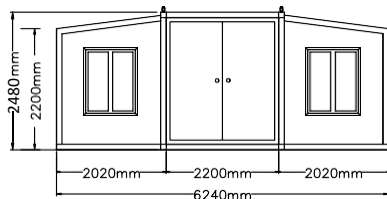
56m2 002



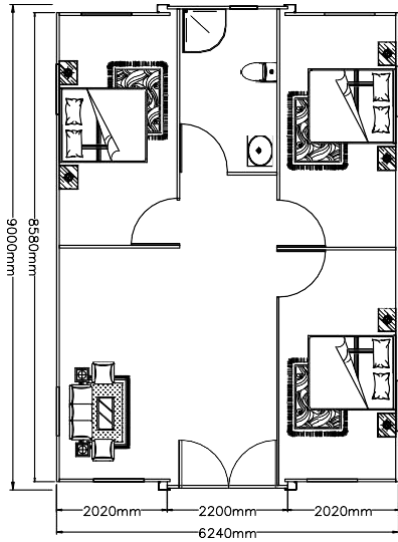
56m2 003



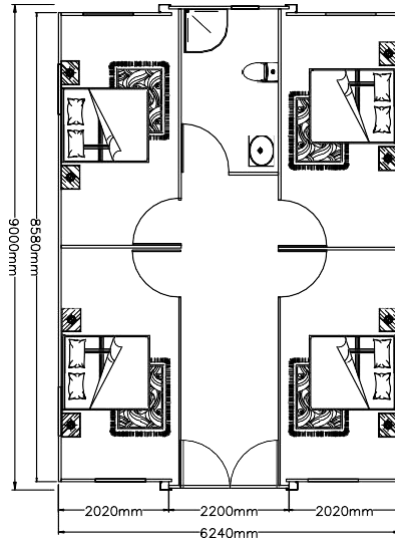
56m2 004



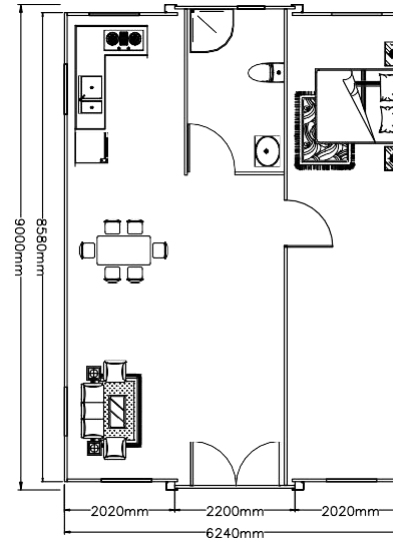
Diseños 56m2



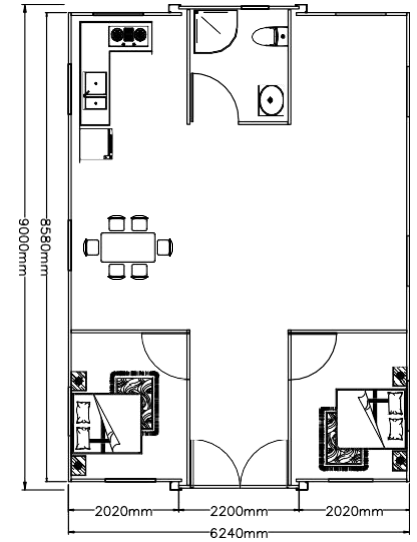
56m2 - 005



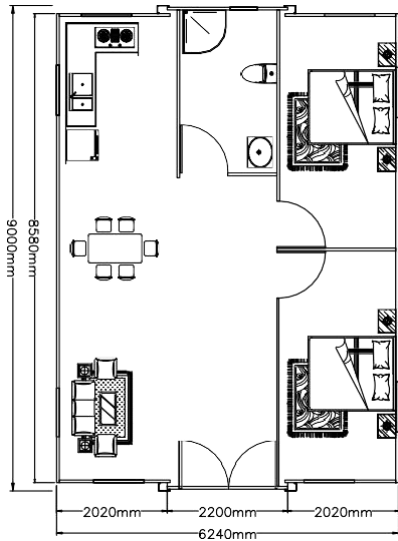
56m2 - 006



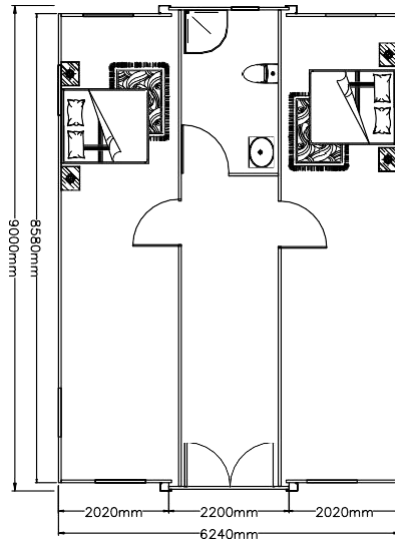
56m2 - 009



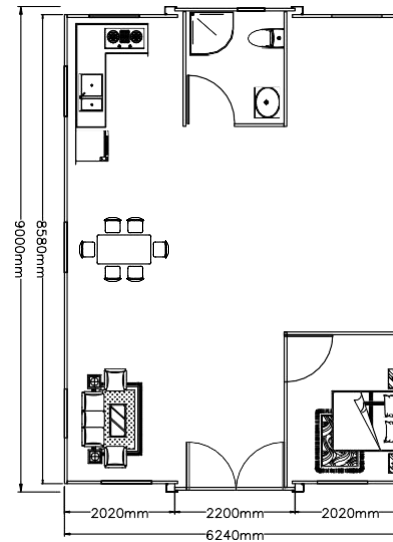
56m2 - 010



56m2 - 007



56m2 - 008



56m2 - 011

72m²

CARACTERISTICAS BASICAS

Diseños 72m²



Dimensiones Externas (m):

W 6.24 * L 11.80 * H 2.48 (alto: 2.18)

Dimensiones Internas (m):

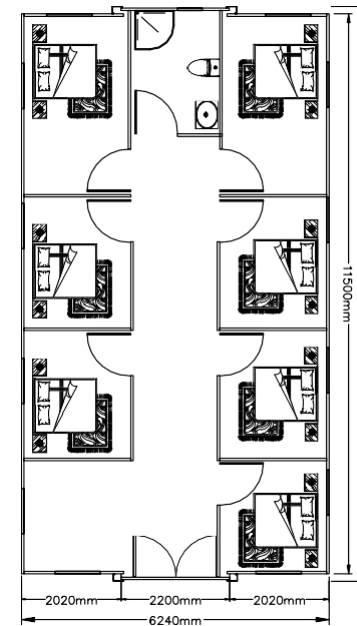
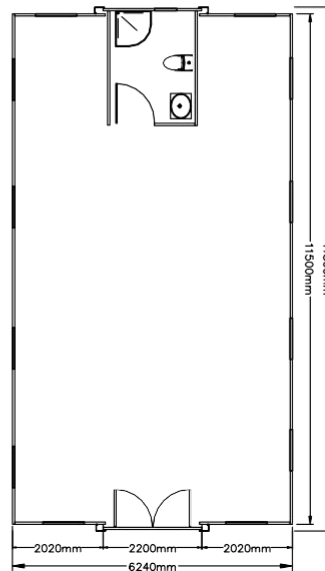
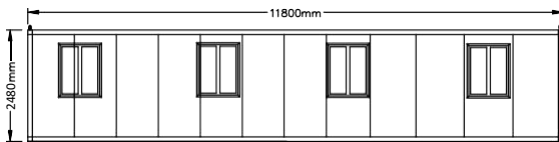
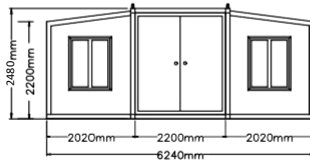
W 6.08 * L 11.54 * H 2.20 (alto: 2.06)

Dimensiones Plegado (m):

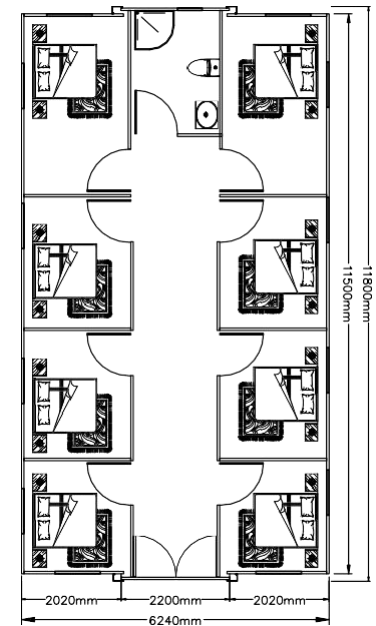
W 2.20 * L 11.80 * H 2.48

Peso Total (kg):

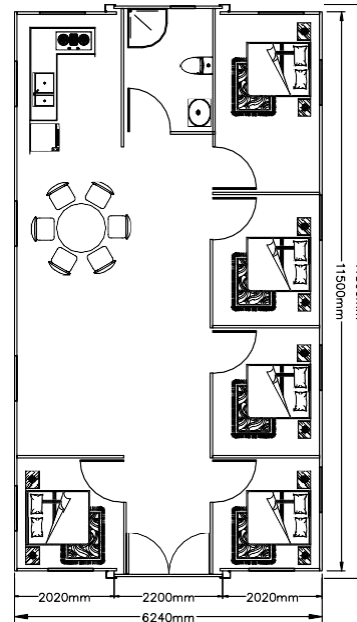
Aproximadamente 4,400



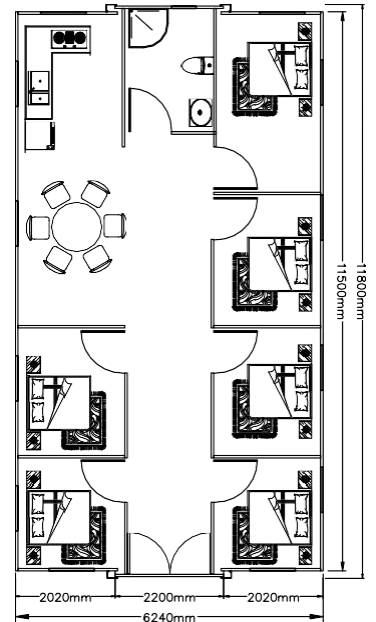
72m2 - 001



72m2 - 002

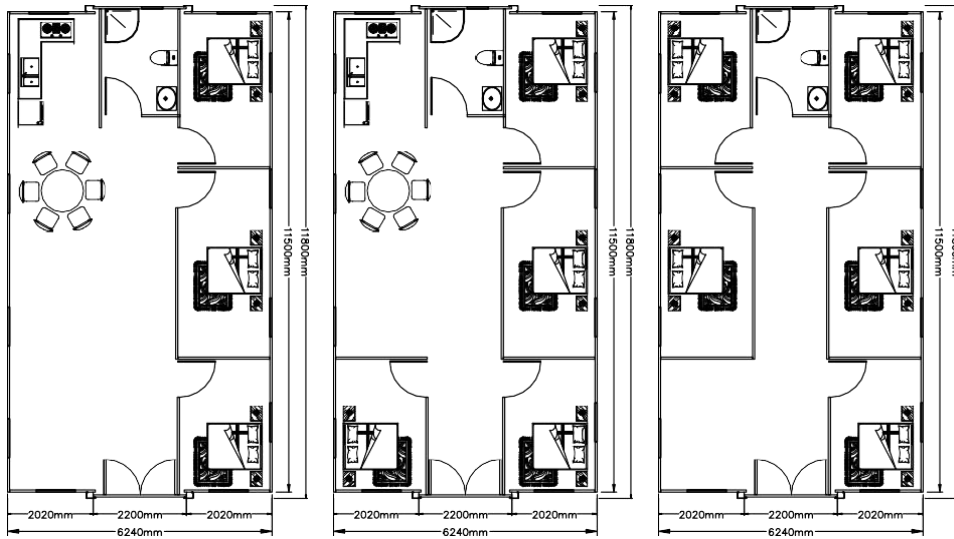


72m2 - 003



72m2 - 004

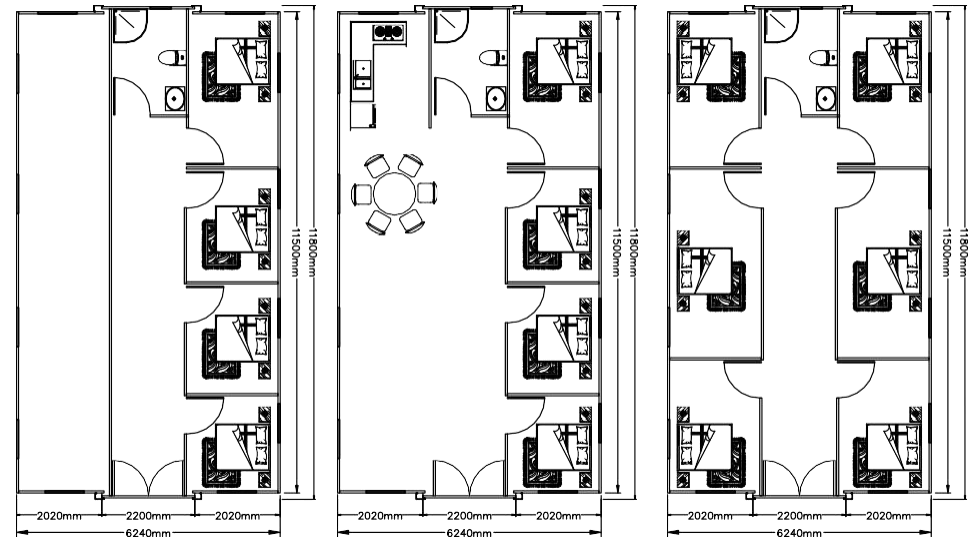
Diseños 72m2



72m2 - 005

72m2 - 006

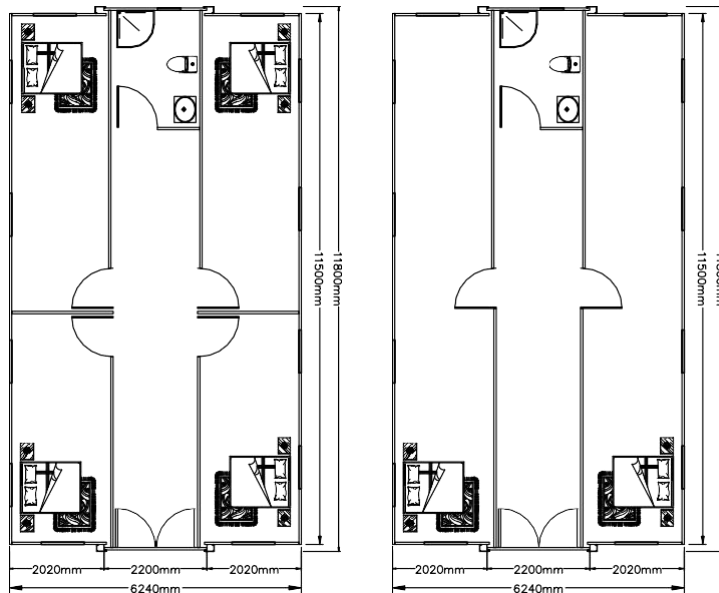
72m2 - 007



72m2 - 010

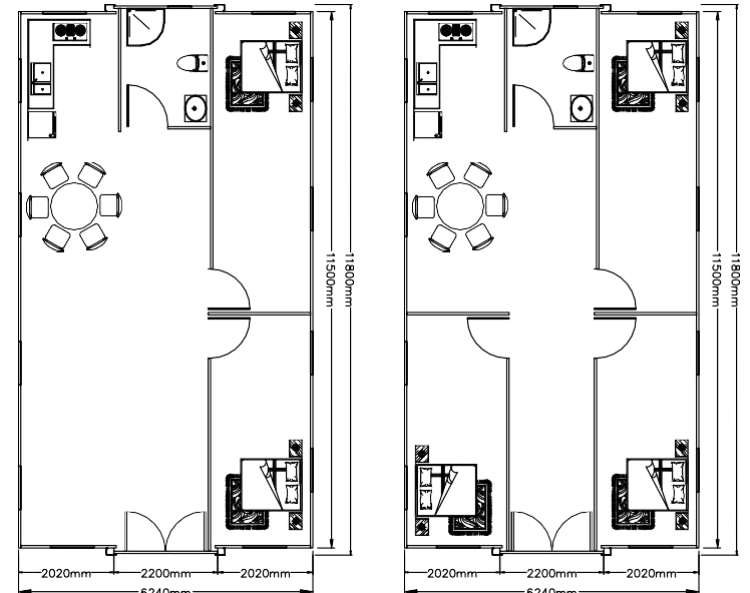
72m2 - 011

72m2 - 012



72m2 - 008

72m2 - 009



72m2 - 013

72m2 - 014

ACCESORIOS OPCIONALES

Color del panel de pared exterior



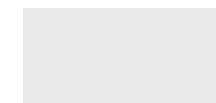
Panel de pared grano de madera marrón



Panel de pared blanco (asi llega)



Black gray wall panel



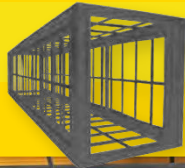
El número de otros colores se puede personalizar.



MARCO

3 colores para escoger dentro del precio

GRIS



NEGRO



BLANCO

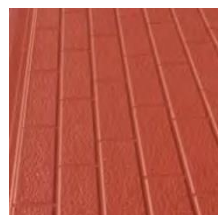


PAREDES EXTERIORES

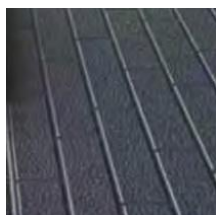
Paneles tallados de metal decorables (opcional)



Tablero de metal tallado (opcional)



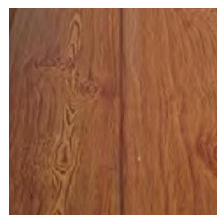
D-001



D-002



D-003



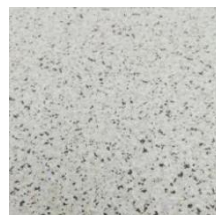
D-004



D-005A



D-006



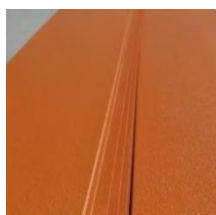
D-007



D-008



D-09



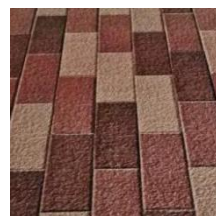
D-010



D-011



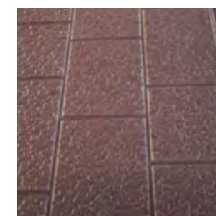
D-012



D-013



D-014



D-015



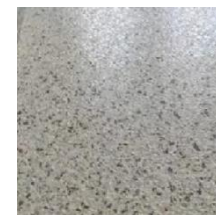
D-016



D-017



D-018



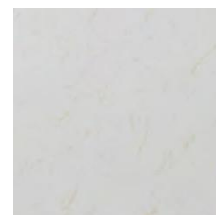
D-019



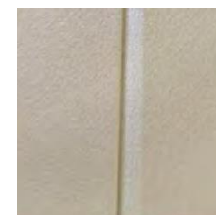
D-020



D-021



D-022



D-023



D-024



D-025



D-026



D-027



D-028



D-030



D-031

TABLERO DE PARED INTERIOR

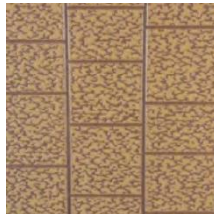
Tableros de fibra de bambú y madera (opcional)



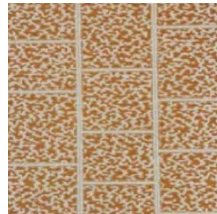
S-001



S-002



S-003



S-004



S-005



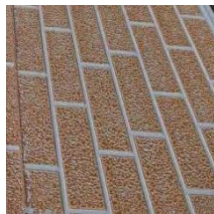
S-006



S-007



S-008



S-009



S-010



S-011



S-012



KJ-01
FASHIONABLE ELM WOOD



KJ-02
FISHBONE WOOD



KJ-03
GREY SANDALWOOD



KJ-04
TECHNO WOOD 3



KJ-05
TECHNO WOOD YELLOW



SD-01
FROSTED BLACK



SD-02
FROSTED WHITE



SD-03
DEEP GREY



SD-04
SPRING GREEN



SD-05
HERMÈS ORANGE



SD-06
MOCHA



JD-01
ANGEL WHITE



JD-02
SU XIANG TONG



JD-03
WHITE MAPLE WOOD



JD-04
SILVER OAK WOOD

Tablero sándwich de purificación de lana de roca, lana de seda de vidrio



Polyurethano
nucleo sandwich



Grafito
nucleo sandwich



V96-
Polyurethano
núcleo
sándwich



V950-
Núcleo tipo
sándwich de grafito

TABLERO DE PARED INTERIOR

Tableros de fibra de bambú y madera (opcional)



Ventajas

de tablero de fibra de madera de bambú

1. Fácil de limpiar: la apariencia tratada es fácil de limpiar e higiénica, se puede limpiar directamente con agua, sin ampollas ni deformaciones.
2. A la moda y elegante: tipos ricos y diversos, muchos colores, se pueden diseñar y combinar según las preferencias personales, elegante y exquisita.
3. Ahorro de tiempo: utilizando un dispositivo de placa de hebilla ordinaria, se puede plegar, empalmar y superpuestas, fáciles de instalar y reducen el tiempo de decoración.
4. Súper aislamiento acústico: el efecto de aislamiento acústico alcanza los veintinueve decibelios, que es similar a la pared real, haciendo que la habitación sea tranquila y cómoda.
5. Súper dureza: fabricado con fibra de madera de bambú ecológica original para mejorar la dureza, anti-colisión, anti fricción yno es fácil de rayar.

PISOS VINILICOS colores al escoger dentro del precio



062027-40



062028-40



062029-40



062030-40



094202-40



094209-40



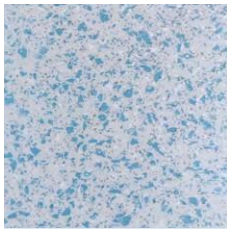
094207-40



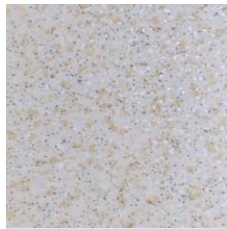
094208-40



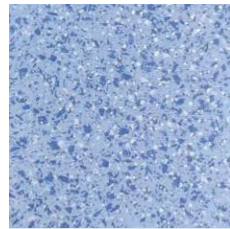
04201-40



04204-40



04205-40



04203-40



092204-40



093201-40



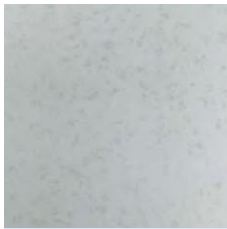
07202-40



07203-40



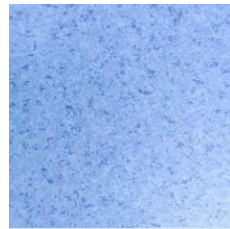
03203-40



03201-40



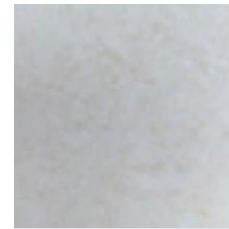
03202-40



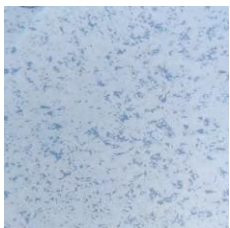
03208-40



07204-40



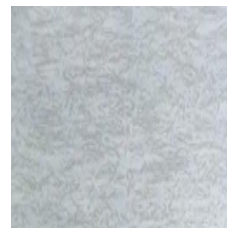
07205-40



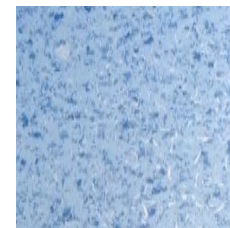
03206-40



03209-40



022201-40



094206-40

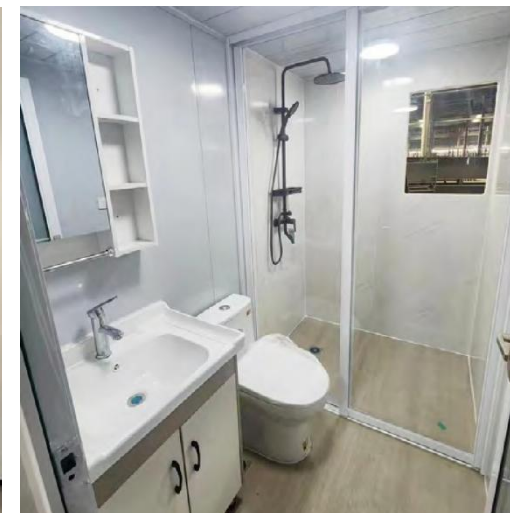
ACABADO INTERIOR

BAÑO

Gabinete en forma de L
dentro del precio



Baño de acrílico
dentro del precio



Baño de PVC



Baño de mármol



Mini baño integrado
exclusivo de 36m2

PUERTAS

VENTANAS

Tamaño estándar (personalizable):950mm*1100mm



Aleación de aluminio



KFC Puerta



Aluminio de corte de puente (negro)



Puerta de acero (blanco)
dentro del precio



UPVC
dentro del precio



Aluminio de corte de puente (negro)



Aleación de aluminio



Aluminio de corte puente (blanco)



no roto
estructura del puente

1. Poor sound insulation
2. Poor heat insulation



Estructura de puente roto

1. Excellent sound insulation
2. Excellent heat insulation effect

CONFIGURACION DE ENERGIA

ARMARIOS DE CARGA



AU
Standard



US
dentro del
precio



EUR
Standard



UK
Standard



Grupo HD Consultores

Nuestra Misión

**¡Ayudar a la
población a
vivir mejor**

gerencia@hdconsultores.pe

Celular = +51 998 161 323

www.hdconsultores.pe